

トレッキング・シューズ&ポール特集!

ALBATRE TREKKING SHOES

アップパー：合成皮革+ナイロン<一部、天然皮革>
ソール：2ピースソール<EVA+合成ゴム>

MENS



BROWN×CAMO



BROWN



BLK

Charcoal
×Cyan



上代 OPEN 参考売価
(税抜¥5990)

AL-TS1120	22.5	23.0	23.5	24.0	24.5	25.0	25.5	26.0	26.5	27.0	27.5	28.0	28.5
BLACK													
BROWN×CAMO													
BROWN													
Charcoal×Cyan													
Gray×Magenta													

LADYS

Gray×
Magenta



- ◆日本人向けの甲高・幅広ラスト使用
- ◆防水・透湿素材使用 <完全防水ではありません>
- ◆アーチサポート付インソール使用
- ◆深溝パターンのハイグリップアウトソール
- ◆軽量で衝撃吸収性に優れたEVAミッドソール
- ※ハイキング〜ライトトレッキング向け



- ◆アーチサポート付インソール
- ◆深溝ハイグリップアウトソール
- ◆EVAミッドソール

ALBATRE TREKKING POLE

アルミトレッキングポール【I型グリップ】

：3本継ぐ収納サイズ:58cm>

100~125cm



手が痛くならないネオブレンパッド

上代 OPEN

AL-TIP2210

参考売価

(税抜¥2,990)

I型 2本セット	Mat Black	Steel Gray	Magenta	Lime Green



アルミトレッキングポール【T型グリップ】

：3本継ぐ収納サイズ:58cm>

75~100cm



上代 OPEN

AL-TTP2211

★9月初旬入荷予定

参考売価

(税抜¥1,490)

T型 1本販売	Magenta	Steel Gray	Mat Black	Lime Green
		★		



ALBATRE JR TREKKING SHOES

アップパー：合成皮革+ポリエステル
ソール：合成ゴム

JR用



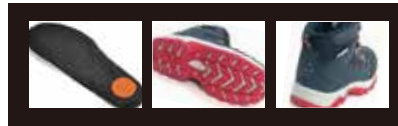
Brown
×Tan

Navy
×Red



上代 OPEN 参考売価
(税抜¥2990)

- ◆防水・透湿素材使用 <完全防水ではありません>
- ◆衝撃吸収材付インソール使用
- ◆深溝パターンのハイグリップアウトソール
- ◆軽量で衝撃吸収性に優れたEVAミッドソール
- ◆かかとには夜間の視認性を高める反射シートを配し、安全性に配慮。
- ◆サイズ調整インソールが付属<約0.5cmの調整が可能>



AL-TS120J	18.0	19.0	20.0	21.0	22.0	23.0	24.0	25.0
Navy×Red								
Celulean Blue								
Khaki								
Brown×tan								

トレッキングポール用 上代 OPEN
ネジ式先ゴムパーツ 参考売価
(税抜¥380)

TPA-110 傾斜型	TPA-120 ノーマル	TPA-130 スクリーン タイプ